



SIPHONS ABLÄUFE

150-330

DN40

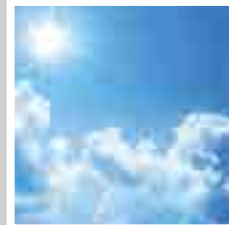


135



DN40

115-330

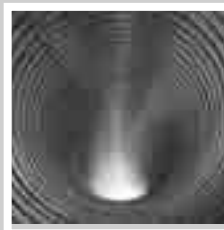
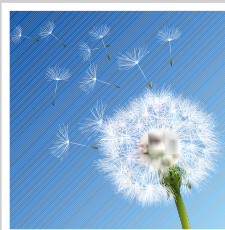


HL Siphons

105-190

7. Klima und Lüftung

7



## HL Abläufe für Klima und Lüftung

### Grundsatzinformation zu Planung und Ausführung

Meist wird bei der Planung von Abwasseranlagen der Anschluss von Kondensat- oder Tropfleitungen vernachlässigt. Die ordentliche Ableitung und Siphonierung dieser Abwässer wird in vielen Fällen der Kreativität des Installateurs überlassen – und ist entsprechend fehleranfällig. Dabei treten beim Ableiten von geringen Flüssigkeitsmengen verschiedene Probleme auf, die mit HL-Produkten schon in der Planungsphase gelöst werden können. Im Folgenden wollen wir Ihnen hierfür Vorschläge anbieten:

#### ▲ Selbstreinigung

Abläufe, die zur Ableitung von geringen Flüssigkeitsmengen (Kondensatwasser, Überdruckwasser aus Heiz- und Warmwassergeräten) verwendet werden, sind gerade wegen dieser geringen Wasserdurchflussmenge und der geringen Fließgeschwindigkeit problematisch, da hier die Selbstreinigung eines Siphons nicht zur Wirkung kommt. Es muss daher grundsätzlich auf eine ausreichende Dimensionierung der Abwasserleitungen geachtet werden; Minimum: DN32. Wir empfehlen außerdem, waagrechte Zuleitungen

zum Siphon mit einem Mindestgefälle von 10 % zu verlegen.

#### ▲ Geruchsdichtheit

Bei längeren Standzeiten des angeschlossenen Geräts kann das Sperrwasser im Geruchverschluss austrocknen. Daher sollte auf eine ausreichende Höhe des Sperrwassers (HL136.2) oder auf einen zusätzlichen mechanischen Verschluss (HL136T, HL136T.3, HL138N, HL138NH und HL21) des Siphons geachtet werden.

#### ▲ Wartung/Reinigung

Bei Unterputzverlegung (nur HL138NH!) ist auf eine dauernde Zugangsmöglichkeit des Siphons und der Ablaufleitungen mittels Reinigungsöffnung zu achten. Die Inspektionsabstände sind abhängig von der Art und Intensität des Feinstaubes in der Luft zu wählen.

#### ▲ Druckdifferenzen

Bei zentralen Lüftungs- oder Klimaanlage muss der Siphon so gebaut sein, dass dieser sowohl bei Unterdruck keine Luft aus dem Aufstellungsraum bzw. Kanal ansaugt, als

auch bei Überdruck keine Luft aus dem Gerät herauslässt.

HL136.2: Sowohl für Über- als auch für Unterdruck bis 2800 Pascal (28 cm Wassersäule) geeignet. Dieser Siphon ist mit transparenten Siphonrohren zur Kontrolle der Wasservorlage und einer Nachfüllmöglichkeit ausgestattet.

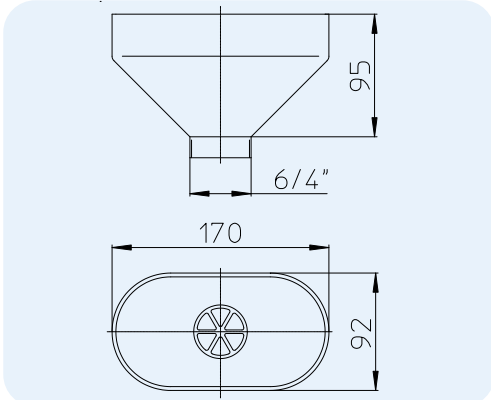

HL136T, HL136T.3: Verhindern das Ansaugen von Kanalgasen bzw. der Raumluft in die Anlage. Geeignet für Unterdruck bis 1300 Pascal (13 cm Wassersäule), abhängig von der Länge des Tauchrohrs.

#### Relevante Normen/Richtlinien

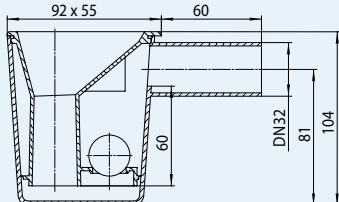

EN 12056.....Schwerkraftentwässerungsanlagen innerhalb von Gebäuden  
DIN 19541 ..... Geruchverschlüsse für besondere Verwendungszwecke  
ÖNORM H 6020 .... Lüftungstechnische Anlagen für medizinisch genutzte Räume - Projektierung, Errichtung, Betrieb, Instandhaltung, technische und hygienische Kontrollen

## HL Abläufe für Klima und Lüftung – Produkte – Daten

### HL20 Tropftrichter

Daten									
Material	PP								
Anschluss	170 x 92 mm								
Abgang	6/4"								
Empfohlen für	zum Ableiten von diversen Tropfleitungen, die keine starre Verbindung mit dem Ablauf aufweisen dürfen								
Zusatzinformation	mit Rohrschelle, Geruchsverschluss möglich, z. B. in Kombination mit HL100								
HL-Nr.	20	Dimension	6/4"	Gewicht	115 g	EAN	+500208	Stk./Verp.	1

### HL21 Tropftrichter mit Siphon

Daten						
Ablaufleistung	0,17 l/s	HL-Nr. 21	Dimension DN32	Gewicht 90 g	EAN +500215	Stk./Verp. 1
Material	PP					
Anschluss	92 x 55 mm					
Abgang	DN32					
Geruchsverschluss	60 mm Sperrwasser mit zusätzlicher mechanischer Kugelgeruchssperre					
Norm	DIN 19541, EN 1451					
Empfohlen für	Anschlüsse mit unregelmäßigem Wasseranfall					
Zusatzinformation	auch ohne Sperrwasser geruchsdicht					

### HL136.2 Kondensatsiphon mit Wassergeruchsverschluss

Daten	
Material	PP
Anschluss	DN40
Abgang	DN40
Geruchsverschluss	280 mm Sperrwasser
Norm	DIN 19541
Empfohlen für	Unter- bzw. Überdruckleitungen (saug- oder druckseitiger Anschluss)
Zusatzinformation	bei mittlerem Wasserstand 2800 Pa druck- oder saugseitig geruchsdicht, mit Nachfüllmöglichkeit

HL-Nr.	Dimension	Gewicht	EAN	Stk./Verp.
136.2	DN40	364 g	+008223	10

**HL025U.2E**

**HL11/40**

**HL13.0/40**

**HL13G.0/40**

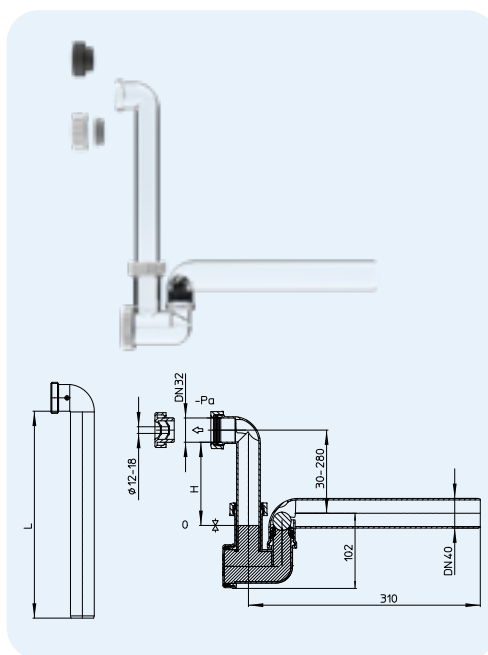
**HL025U.2E**

## HL136T Kugel-Kondensatsiphon DN40 transparent

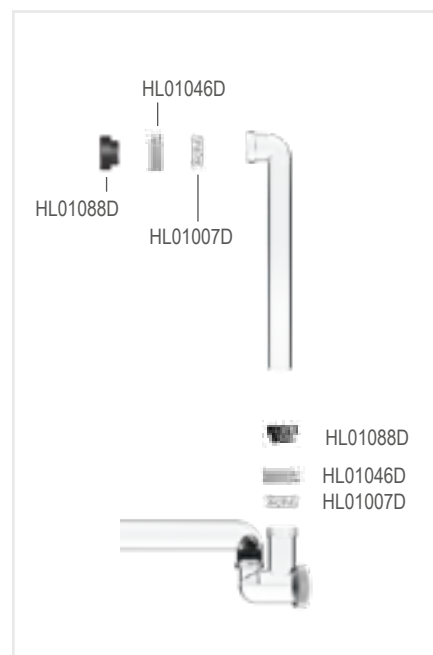
### Daten

Ablaufleistung	0,42 l/s
Material	PP
Anschluss	DN32 mit Holländermutter Ø 12–18 mm zum Stecken
Abgang	DN40
Geruchsverschluss	60 mm Sperrwasser mit zusätzlicher mechanischer Kugelgeruchssperre
Norm	DIN 19541, EN 12056
Empfohlen für	Klima-, Lüftungs- und Heizungsanlagen. Speziell für den saugseitigen Kondensatwasseranschluss bei Lüftungsanlagen
Zusatzinformation	auch ohne Sperrwasser geruchsdicht, Zulauf horizontal und vertikal möglich

-Pascal	H	L
< -300	30	80
(-300)-(-500)	30-50	80
(-500)-(-700)	50-70	100
(-700)-(-900)	70-90	120
(-900)-(-1100)	90-110	140
(-1100)-(-1300)	110-130	160



HL-Nr.	Dimension	Gewicht	EAN	Stk./Verp.
136T	DN40 x DN32 bzw. Ø 12 -18 mm	235 g		10

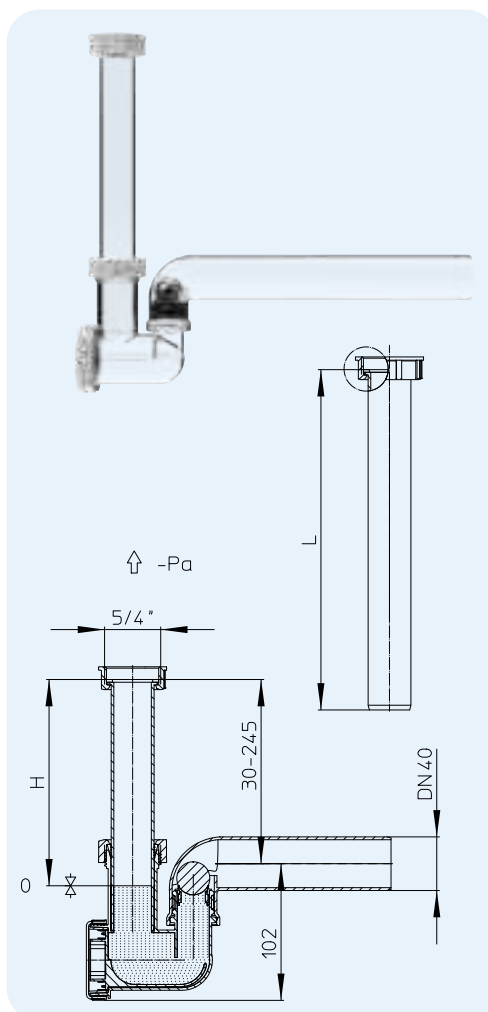


## HL136T.3 Kondensatsiphon mit Wasser- und Kugelgeruchsverschluss transparent

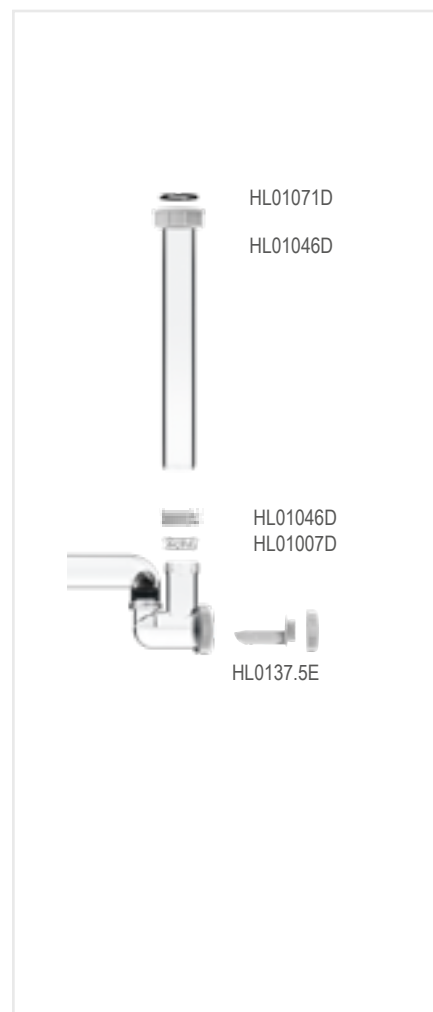
### Daten

Ablaufleistung	0,38 l/s
Material	PP
Anschluss	5/4"
Abgang	DN40
Geruchsverschluss	60 mm Sperrwasser mit zusätzlicher mechanischer Kugelgeruchssperre
Norm	DIN 19541, EN 12056
Empfohlen für	Klima-, Lüftungs- und Heizungsanlagen
Zusatzinformation	auch ohne Sperrwasser geruchsdicht

-Pascal	H	L
< -300	30	80
(-300)-(-500)	30-50	80
(-500)-(-700)	50-70	100
(-700)-(-900)	70-90	120
(-900)-(-1100)	90-110	140
(-1100)-(-1300)	110-130	160



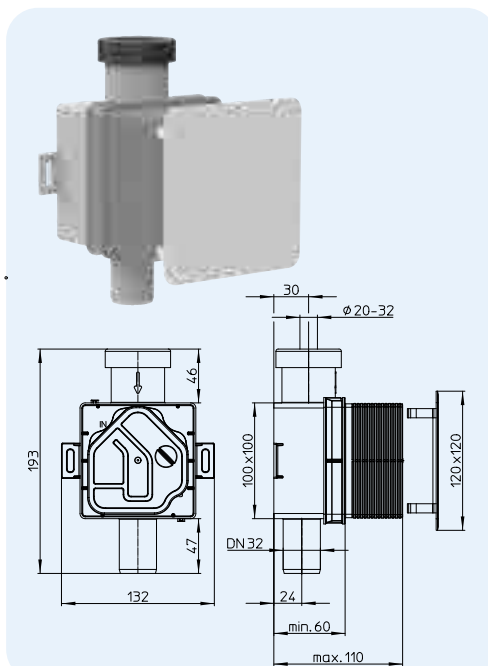
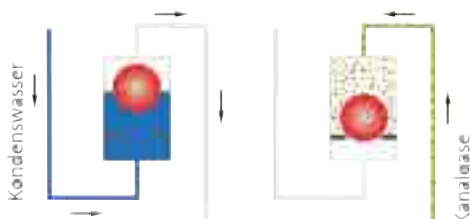
HL-Nr.	Dimension	Gewicht	EAN	Stk./Verp.
136T.3	DN40 x 5/4"	235 g	+011889	10



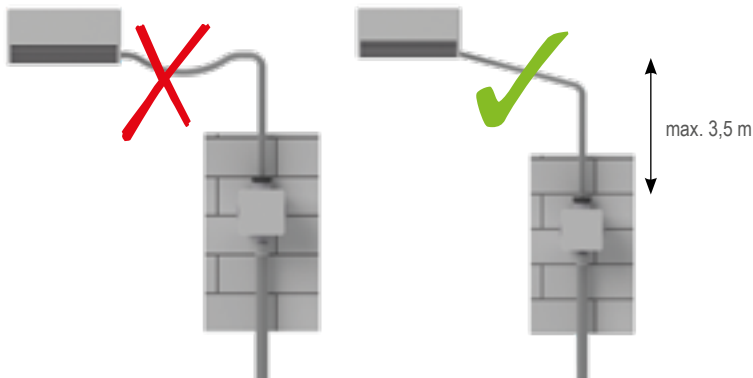
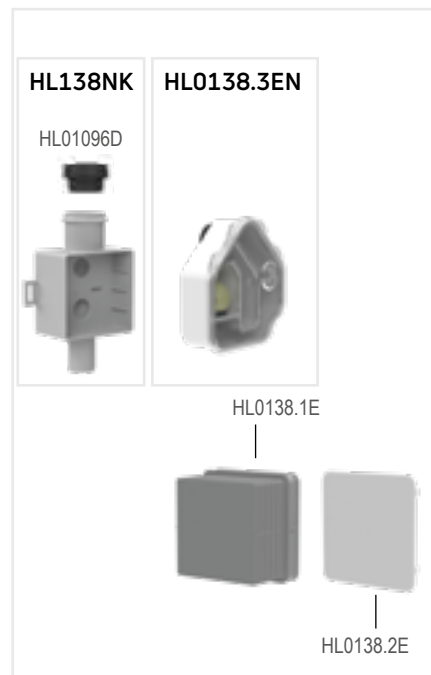
## HL138N Kondensat-Einbausiphon

### Daten

Ablaufleistung	120 l/h
Material	PP
Anschluss	Für Anschlussrohre mit außen Ø 20 -32 mm und durchgehendem innen Ø von mind. 18 mm
Abgang	DN32
Geruchsverschluss	50 mm Sperrwasser mit zusätzlicher mechanischer Kugelgeruchssperre
Norm	DIN 19541
Empfohlen für	Klima-, Lüftungs- und Heizungsanlagen
Zusatzinformation	auch ohne Sperrwasser geruchsdicht, herausnehmbare Siphonkassette



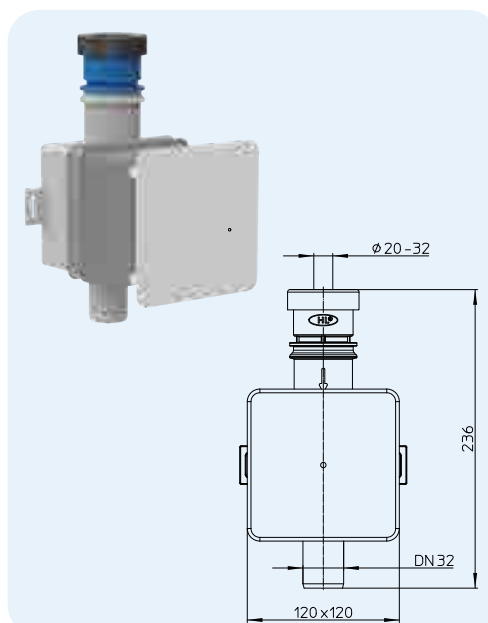
HL-Nr.	Dimension	Gewicht	EAN	Stk./Verp.
138N	DN32 x Ø 20 - 32 mm	266 g	+051892	10



## HL138NH Kondensat-Einbausiphon mit Hygiene-Anschlussadapter

### Daten

Ablaufleistung	72 l/h
Material	PP
Anschluss	Für Anschlussrohre mit außen Ø 20 -32 mm und durchgehendem innen Ø von mind. 18 mm
Abgang	DN32
Geruchsverschluss	50 mm Sperrwasser mit zusätzlicher mechanischer Kugelgeruchssperre
Norm	ÖNORM H 6020, VDI 6022, DIN 19541
Empfohlen für	gemäß Anforderungen der ÖNORM H6020 z.B.: für Spitäler, Ambulatorien, Pflegeheime; zum geruchssicheren Ableiten des Kondenswassers aus Klima-, Lüftungs- und Heizungsanlagen in die Kanalisation.
Zusatzinformation	auch ohne Sperrwasser geruchsdicht, herausnehmbare Siphonkassette, Hygienegutachten kann unter <a href="http://www.hl.at">www.hl.at</a> heruntergeladen werden



HL-Nr.	Dimension	Gewicht	EAN	Stk./Verp.
138NH	DN32 x Ø 20 - 32 mm	286 g	+051915	1

